

מילות יחס מציינות  
את היחס (הקשר) בין  
שתי מילים

# בית | מילות יחס

1. התבוננו בציור וכיתבו את המילים המתאימות לפרטים (ניתן להעזר במחסן המילים).



## מחסן מילים:

- מסגרת
- עציץ
- ספרים
- קערה
- פירות
- מדף
- אגרטל
- מנורה
- בבות
- שק

2. השתמשו במילות היחס הבאות וצרו משפטים המתארים את הציור ואת מיקום הפרטים שבו. תחילה הביעו את המשפטים בשיח, ולאחר מכן בכתב.

על      נא      מתחת      בין      על      בתוך

הפירות נמצאים בתוך הקערה.

1.

2.

3.

4.

5.

6.

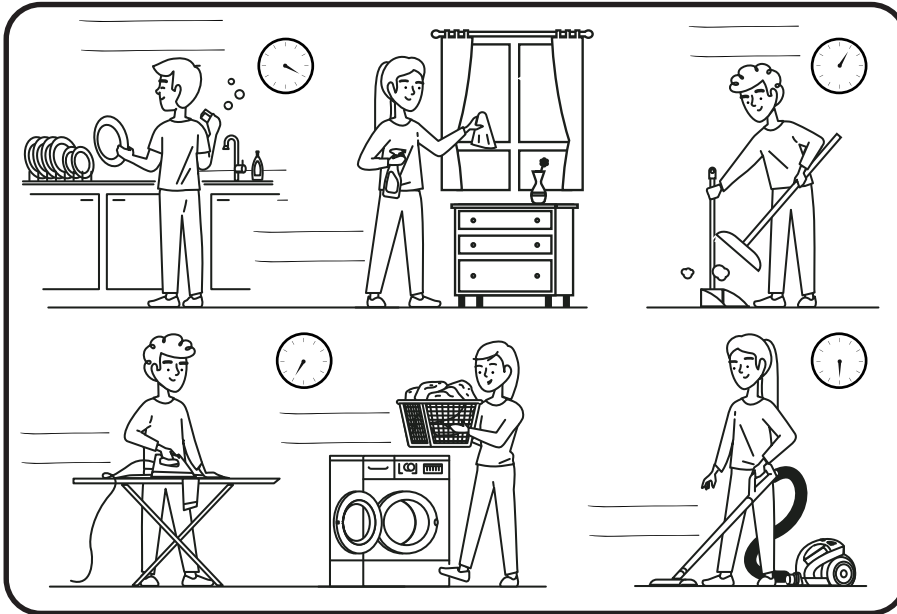
3. צבעו את הציור כרצונכם.

4. במחברת או בתלקיט כתבו סיפור בהשראת הציור, שלבו לפחות 5 מילות יחס.

מילות קישור המצינות  
קשר לוגי של זמן  
מתארות מתי מתרחשים  
האירועים

# בית | מילות קישור - זמן

1. התבוננו בציור וכייתבו את שמות הפועל המתאימים לפעולות המוצגות (ניתן להעזר במחסן המילים).



מחסן מילים:

לטאטא

לנקות

לרחוץ כלים

לשאוב אבק

לכבס

להא

2. השתמשו במילות הקישור הבאות, המבטאות קשרי זמן, וצרו משפטים המתארים את הציור ואת הפעולות של הדמויות. **שימו לב לשעון!** תחילה הביעו את המשפטים בשיח, ולאחר מכן בכתב.

קודם... לאחר מכן... כְּאַשֶׁר... אֶפְנִי/אֶלְמָן/אַחֲרַיִשׁ

בְּאַחֲרַיִשׁ: קודם תוֹמָר מְשַׁלְּטִים אֶת הָרֶצֶף, אַחֲרַיִשׁ רִוְחִי

אֶחָדָה אֶבְרָת אֶבְרָת.

1.

2.

3.

4.

5.

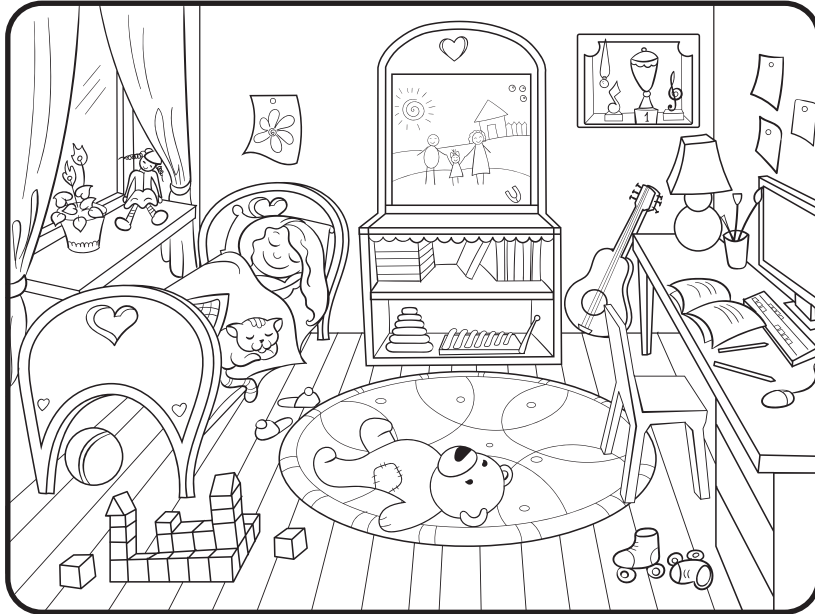
3. צבעו את הציור כרצונכם.

4. במחברת או בתלקיט כתבו סיפור בהשראת הציור, שלבו לפחות 5 מילות קישור מסוג זמן.

מילות קישור המציבות  
קשר לוגי של הוספה  
מחברות בין פריטים/  
אירועים

# בית | מילות קישור - הוספה

1. התבוננו בציור וצבעו את הפריטים על פי ההנחיות במחסן המילים.



## מחסן מילים:

- דובי סגול
- מנורה כתומה
- פרחים ורודים בצציץ
- יולנות ירוקים
- גביע צהוב
- מסך שחור
- נעלי בית כחולות
- מיטה אפורה
- שטיח צבעוני
- שידה חומה

2. השתמשו במילות הקישור הבאות, המבטאות קשרי הוספה, ותארו מה ניתן לראות בחדר. תחילה הביעו את המשפטים בשיח, ולאחר מכן בכתב.

א. \_\_\_\_\_ וְכֵן/כֵּן כֵּן \_\_\_\_\_ אֶסְבֵּר  
 ב. אֶסְבֵּר \_\_\_\_\_ אֶסְבֵּר \_\_\_\_\_ אֶסְבֵּר  
 ג. אֶסְבֵּר \_\_\_\_\_ אֶסְבֵּר \_\_\_\_\_ אֶסְבֵּר

1. \_\_\_\_\_

2. \_\_\_\_\_

3. \_\_\_\_\_

4. \_\_\_\_\_

5. \_\_\_\_\_

6. \_\_\_\_\_

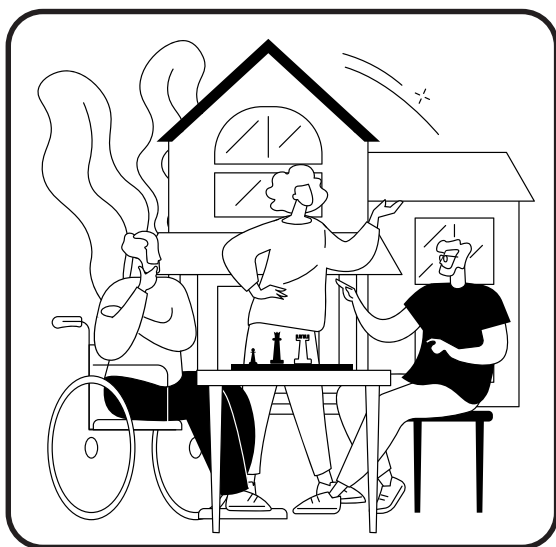
3. צבעו את הציור כרצונכם.

4. במחברת או בתלקיט כתבו סיפור בהשראת הציור, שלבו לפחות 5 מילות קישור מסוג הוספה.

מילות קישור המציגות  
קשר לוגי של סיבה  
ותוצאה מציגות מה גורם  
למה ברצף אירועים

# בית | מילות קישור - סיבה ותוצאה

1. התבוננו בציור וצבעו את הפריטים על פי ההנחיות במחסן המילים.



## מחסן מילים:

- שולחן כחול
- כיסא גלגלים ירוק
- עצים צהובים
- בית ורוד עם חלונות בצבע תכלת
- שתי דמויות עם שיער אפור
- דמות אחת עם שיער ג'ינג'י
- דמות אחת עם חולצה סגולה
- דמות אחת עם חולצה אדומה

2. השתמשו במילות הקישור הבאות, המבטאות קשרי סיבה, ליצירת משפטים המבוססים על הציור. תחילה הביעו את המשפטים בשיח, ולאחר מכן בכתב.

כִּי / אֲנִי/כִּיּוֹן/נִכְיֹן/נִשְׂמֵן/נִאֲחֵר עֲ...

צוּמְחָה: תְּנִי עוֹנֵצָת נִכְיֹן עֲהִיא הַשּׁוֹפֵטת הַנִּשְׂחֵק.

1.

2.

2. כעת, שכתבו את המשפטים תוך שימוש במילות הקישור הבאות, המבטאות קשרי תוצאה.

אֲפִיכָה/כְּתוֹצָה נִכְכָּה/נִשְׂמֵן כָּה / אֲכִן / אֵל כִּן

צוּמְחָה: תְּנִי הִיא הַשּׁוֹפֵטת הַנִּשְׂחֵק, אֲכִן הִיא עוֹנֵצָת.

1.

2.

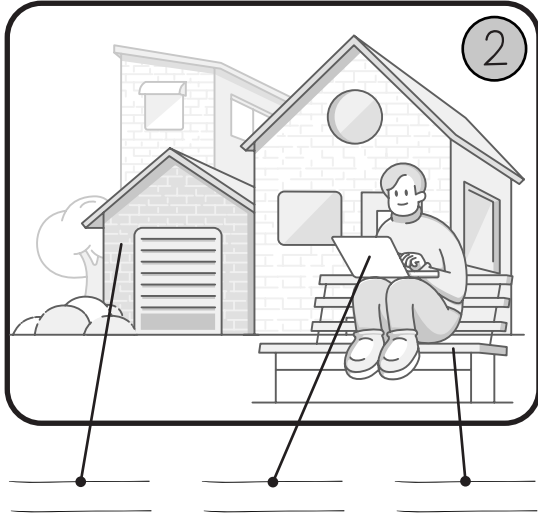
3. צבעו את הציור כרצונכם.

4. במחברת או בתלקיט כתבו סיפור בהשראת הציור, שלבו לפחות 6 מילות קישור מסוג סיבה ותוצאה.

מילות קישור המציבות  
קשר של השוואה מציבות  
דמיון ושוני בין פריטים

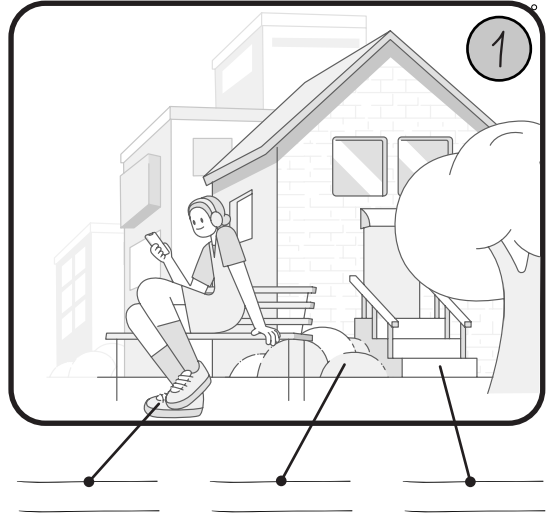
# בית | מילות קישור - השוואה

1. התבוננו בציור וכיתבו את המילים המתאימות לפריטים (ניתן להעזר במחסן המילים).



מחסן מילים:

- מדרגות
- ספסל
- מחשב
- נצלים
- שיחים
- קיר לבנים



2. השתמשו במילות הקישור הבאות, המבטאות קשרי השוואה, וצינו דמיון ושוני בין הציורים. תחילה הביעו את המשפטים בשיח, ולאחר מכן בכתב.

בְּחֵן הַבְּחֵן      אֲדִימָה      בְּהֵן הַבְּחֵן      כִּי      בְּחֵן הַבְּחֵן

בְּחֵן הַבְּחֵן: הֵן בְּחֵן הַבְּחֵן 1 הֵן יוֹתֵר בְּחֵן הַבְּחֵן 2

1.

2.

3.

4.

5.

6.

7.

3. צבעו את הציור כרצונכם.

4. במחברת או בתלקיט כתבו סיפור בהשראת הציורים, שלבו לפחות 5 מילות קישור מסוג השוואה.

מילות קישור המציגות  
קשר לוגי של ויתור  
מציגות דבר המנוגד  
למצופה

# בית | מילות קישור - ויתור

1. התבוננו בציור וצבעו את הפריטים על פי ההנחיות במחסן המילים.



## מחסן מילים:

- שלושה כוכבים כחולים
- ענפים חומים
- תיק אדום וירוק
- שיצר שחור
- חמש מדרגות ורודות
- שתי מדרגות צהובות
- סלעים כתומים
- בקתה עם גגות סגולים
- נצליים בצבע תכלת
- ירח לבן

2. השתמשו במילות הקישור הבאות, המבטאות קשרי ויתור, וצינו מה מתרחש בציור בניגוד למצופה. תחילה הביעו את המשפטים בשיח, ולאחר מכן בכתב.

על אף ה...      אף על פי ש...      אחרת ה...

במחנה: הילד אף על פי שנראה שהוא עייף.

- 1.
- 2.
- 3.
- 4.
- 5.
- 6.

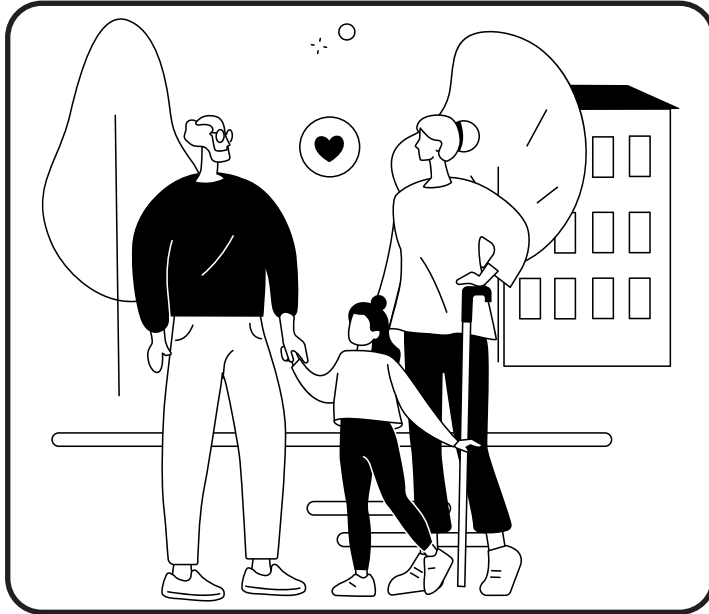
3. צבעו את הציור כרצונכם.

4. במחברת או בתלקיט כתבו סיפור בהשראת הציור, שלבו לפחות 3 מילות קישור מסוג ויתור.

מילות קישור המציבות קשר  
 לוגי של תכלית מתארות  
 את המטרה לשמה נעשות  
 פעולות/התרחשויות

# בית | מילות קישור - תכלית

1. התבוננו בציור וצבעו את הפריטים על פי ההנחיות במחסן המילים.



## מחסן מילים:

- עץ עם עלים צהובים
- עץ עם עלים ירוקים
- מכנסיים כחולים
- חולצה אדומה
- משקפיים בצבע תכלת
- זקן אפור
- שיער אסוף בלונדיני
- שלושה חלונות בצבע ורוד
- בגין צהוב
- מקל הליכה סגול

2. השתמשו במילות הקישור הבאות, המבטאות קשרי תכלית, ותארו את המתרחש בציור. תחילה הביעו את המשפטים בשיח, ולאחר מכן בכתב.

כָּפִי      עַל מַנְת      בְּמִטְרָה      אֵישׁ כָּקִי

הַמִּנְתָּה: סָפָא רֹזְרָה אֶרְאִית הַיֵּטָב אֶת נְכֻזְתּוֹ הַבְּאֵהוּבָה, אֵישׁ כָּקִי

הוֹא מְרָכִיב מְשֻׁקָּפִים.

2.

3.

4.

5.

6.

3. צבעו את הציור כרצונכם.

4. במחברת או בתלקיט כתבו סיפור בהשראת הציור, שלבו לפחות 5 מילות קישור מסוג תכלית.