

מודעות פונולוגית דומינו אות סוגרת

מיומנויות מתורגלות:

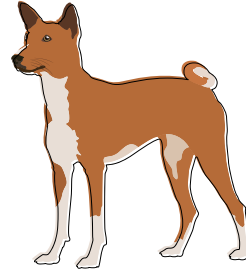
קישור בין אות לצליל שהיא מפיקה
זיהוי צליל סוגר בסוף מילה ומתוך כך אות סוגרת
שיום מילים מתמונה

הראות המשחק:

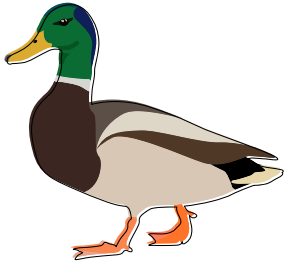
נחלק 3 קלפים לכל שחקנית ואת שאר הקלפים נסדר בקופה.
נחשוף קלף פותח מהקופה.
כל שחקנית בתורה - משיימת את המילים מהתמונות ואת
האותיות החשופות, אם בידוה קלף שניתן להתאים לאחד
מקצוות הקלפים הפתוחים (על פי אות סוגרת) - יתצרף אותו,
אם לא - יתקח קלף מהקופה.
המשחק מסתיים כאשר כל הקלפים מונחים על השולחן.



ב



ת



ד



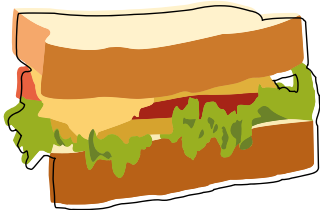
ג



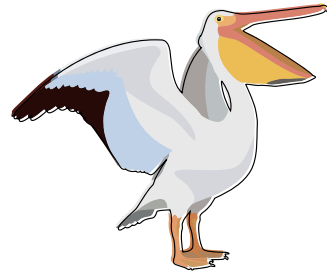
ח



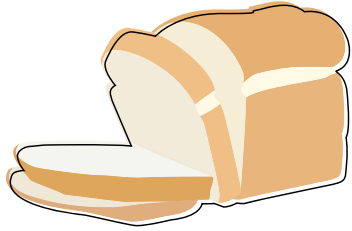
ז



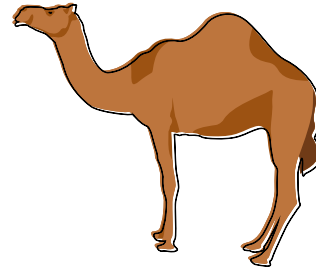
ו



ט



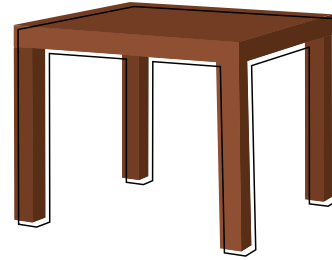
ל



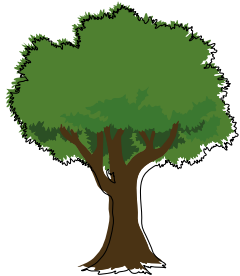
ר



ו



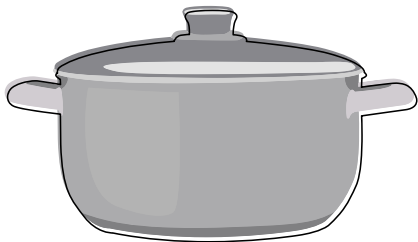
ם



ך



ו



ק



ץ



ש



ר